

filcolana

OBSESSED WITH QUALITY YARN SINCE 1952



Sketchbook

Suunnittelija: Thea Vesterby//VesterbyCrea

Sketchbookin kuvio tuo mieleen taiteilijan piirustuslehtiön rengassidonnän. Langankiertojen, kavennusten ja kierrettyjen oikeiden ja nurjien silmukoiden muodostama kuvio antaa puserolle syvyyttä ja tekstuuria. Puserossa käytetty Alvan ja Tilian yhdistelmä antaa pehmeyttä ja ilmavuutta, joka tekee puserosta täydellisen riippumatta siitä, istutko pensseli kädessä vai nautitko rentouttavasta hetkessä kirjan parissa.





Koot ja mitat

XS (S) M (L) XL (2XL) 3XL

Sopii rinnan ympärykselle

82 (90) 98 (106) 116 (126)

136 cm

Neuleen leveys (A)

90 (100) 110 (120) 130 (140)

150 cm

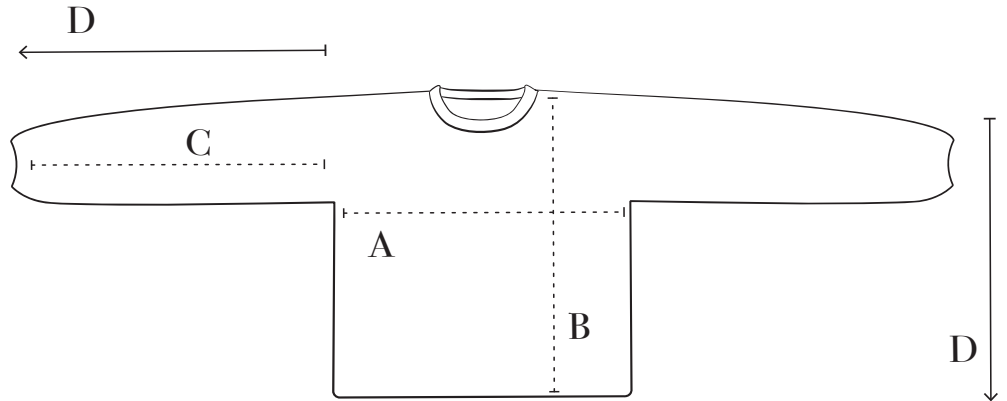
Pituus (B)

49 (49) 55 (60) 60 (66) 66 cm

Hihan pituus (C)

49 (49) 49 (49) 49 (49) 49 cm

Neulomissuunta (D)



Materiaalit

LANKA FILCOLANA

Alva värissä 977 (Marzipan)

150 (150) 175 (175) 200 (200) 225 g

ja

Tilia värissä 101 (Natural White)

125 (125) 150 (150) 175 (175) 200 g

Työ neulotaan 1 langalla Tiliaa ja 1 langalla Alvaa yhdessä.

PUIKOT

Pyöröpuikot 3,5 mm, 40 ja 60–80 cm

Pyöröpuikot 4 mm, 60–100 cm

Sukkapuikot 3,5 ja 4 mm

(lyhyitä pyöröpuikkoja ja sukka puikkoja ei tarvita, jos neulot magic loop -tekniikalla)

MUITA TARVIKKEITA

1 kerrosmerkki

Mahdollisesti 18 (20) 22 (24) 26 (28) 30

silmukkamerkkiä tai kontrastiväristä lankaa.

2 silmukanpidikettä tai silmukkakaapelia

Neuletiheys

25 s x 30 krs sileää neuletta 1 langalla kumpaakin laatua 4 mm puikoilla = 10 x 10 cm.

22 silmukkaa ja 30 krs kuvioneuletta kaavion mukaisesti 4 mm puikoilla = 10 x 10 cm.

Neuletiheys on mitattu pesun jälkeen.

Puikkokoko on ohjeellinen.

Jos sinulla on enemmän silmukoita/10 cm, vaihda suurempiin puikkoihin, jos sinulla on vähemmän silmukoita, vaihda pienempiin puikkoihin.



Tekniikka

LYHENTEET

s: silmukka

kr: kerros

o: oikein

n: nurin

SM: silmukkamerkki

rs

reunasilmukka, neulotaan oikein jokaisella kerroksella

yvk

Nosta 1 s o neulomatta, neulo 1 s oikein. Vedä nostettu silmukka neulotun silmukan yli.

L10 (oikealle kallistuva lisäys)

Tuo vasen puikko takakautta kahden silmukan välisen langan alle, nosta lenkki puikolle ja neulo se oikein.

L1V (vasemmalle kallistuva lisäys)

Vie vasen puikko etukautta kahden silmukan välisen langan alle, nosta lenkki puikolle ja neulo se kiertäen oikein.

ERITYISTEKNIIKAT

Silmuillen luominen

Muodosta lankaan silmu niin, että kerästä tuleva pitkä langanpää asetetaan puikolla olevan langan päälle, vie oikea puikko etukautta silmuun ja kiristä lankaa niin, että silmusta tulee silmukka. Toista, kunnes sinulla on tarvittava määrä silmukoita.



Työn kulku

SketchBook neulotaan ylhäältä alas kaavion mukaisesti. Kaarroke aloitetaan niskasta ja neulotaan tasona pyöröpuikoilla. Viistojen olkapäiden muodostamiseksi ensimmäisen kerroksen kumpaankin sivuun luodaan silmukoita, kunnes täysi leveys on saatu. Tämän jälkeen neulotaan takakappaleen yläosa, kainaloon asti. Takakappaleen silmukat jätetään odottamaan, kun etukappaleen yläosa neulotaan.

Tämän jälkeen poimitaan silmukoita olkapäistä ja etukappaleet neulotaan erikseen, kunnes ne yhdistetään pääntien alareunassa ja neulotaan samaan pituuteen, kuin takakappale.

Etu- ja takakappaleet yhdistetään ja vartalo neulotaan suljettuna neuleena. Vartalo-osan viimeisellä kerroksella tehdään kavennuksia ennen joustinreunaa, joka päätetään italialaiseen päättelyyn.

Hihoihin poimitaan silmukoita kainalosta ja hihat neulotaan suljettuna neuleena ylhäältä alas ja päätetään kuten vartalo-osa kavennuksin viimeisellä kerroksella ja joustinreunaan, joka päätetään italialaiseen päättelyyn.

Kaavio

Huomaa, että kaaviot on eroteltu kokoihin.

Voi olla hyödyllistä kiinnittää silmukkamerkki jokaisen kuvioraportin väliin.

Kaaviota luetaan alhaalta ylös.

Kun neulot tasona, kaaviota luetaan oikealta vasemmalle kaikilla oikean puolen kerroksilla ja vasemmalta oikealle kaikilla nurjan puolen kerroksilla. Suljetussa neuleessa kaaviota luetaan oikealta vasemmalle jokaisella kerroksella.



Ohje

KAARROKE

Luo 33 (44) 55 (44) 55 (66) 55 silmukkaa 4 mm pyöröpuikoille. Neulo tasona pyöröpuikoilla.

1. krs (nurja puoli): Neulo * 1 n [1 o, 1 kiertäen n] 3 kertaa, 1 o, 3 n*, toista *-* kerroksen loppuun, luo 11 silmukkaa silmuillen puikolla olevien silmukoiden jatkoksi.

Kiinnitä silmukkamerkki aloitusreunaan viimeisen ”vanhan” ja ensimmäisen ”uuden” silmukan väliin.

2. krs: Neulo * 3 o, [1 n, 1 kiertäen o] 3 kertaa, 1 n, 1 o*, toista *-* kerroksen loppuun, luo 11 silmukkaa silmuillen puikolla olevien silmukoiden jatkoksi.

Kiinnitä silmukkamerkki aloitusreunaan viimeisen ”vanhan” ja ensimmäisen ”uuden” silmukan väliin.

3. krs: Neulo * 1 n, [1 o, 1 kiertäen n] 3 kertaa, 1 o, 3 n*, toista *-* kerroksen loppuun, luo 11 (11) 11 (11) 11 (11) 22 silmukkaa silmuillen puikolla olevien silmukoiden jatkoksi.

4. krs: Neulo * 3 o, [1 n, 1 kiertäen o] 3 kertaa, 1 n, 1 o*, toista *-* kerroksen loppuun, luo 11 (11) 11 (11) 11 (11) 22 silmukkaa silmuillen puikolla olevien silmukoiden jatkoksi.

5. krs: Neulo * 1 n, [1 o, 1 kiertäen n] 3 kertaa, 1 o, 3 n*, toista *-* kerroksen loppuun, luo 12 (12) 12 (23) 23 (23) 23 silmukkaa silmuillen puikolla olevien silmukoiden jatkoksi.

6. krs: Neulo 1 rs, * 3 o, [1 n, 1 kiertäen o] 3 kertaa, 1 n, 1 o*, toista *-* kerroksen loppuun, luo 12 (12) 12 (23) 23 (23) 23 silmukkaa silmuillen puikolla olevien silmukoiden jatkoksi.

7. krs: 1 rs, * 1 n, [1 o, 1 kiertäen n] 3 kertaa, 1 o, 3 n*, toista *-*, kunnes puikolla on 1 s, 1 rs.

Puikoilla on nyt 101 (112) 123 (134) 145 (156) 167 silmukkaa.

Seuraava krs (oikea puoli): 1 rs, * 1 o, langankierto, yvk, neulo [1 n, 1 kiertäen o] 3 kertaa, 1 n, 1 o*, toista *-*, kunnes jäljellä on 1 s, 1 rs.

Neulo kaavion A mukaan, 1 rs kummassakin sivussa. Reunasilmukat eivät näy kaaviossa. Aloita kaavion 2. kerrokselta (nurjan puolen kerros) ja neulo koko kaavio 32. kerrokselle asti.

Vain koot L, XL, 2XL ja 3XL

Neulo kaavion 1.–32. kerros vielä kerran.

Kaikki koot

Neulo kaavion 1.–28. (28.) 28. (4.) 4. (12.) 12. kerros. Viimeinen kerros on nurjan puolen kerros.

Katkaise lanka ja jätä silmukat odottamaan silmukanpidikkeelle.





ETUKAPPALE

Vasen sivu

Pidä takakappaletta edessäsi oikea puoli ylöspäin ja aloitusreuna ylhäällä.

Poimi silmukoita 4 mm pyöröpuikoilla ja molemmilla langoilla yhdessä takakappaleen vasemmasta sivusta seuraavasti:

Aloita vasemmassa sivussa olevasta merkistä ja poimi 35 (35) 40 (46) 51 (57) 57 silmukkaa reunasta, merkistä ulospäin.

Neulo nyt vasenta etukappaletta kaavion B mukaan. Huomaa, että kaavion ensimmäinen kerros on nurjan puolen kerros.

Neulo kaavion B 1.–23. kerros vasemmassa etukappaleessa. Kaikki kerrokset alkavat ja loppuvat reunasilmukkaan. Reunasilmukka ei näy kaaviosta. Viimeinen kerros on nurjalta puolelta.

Puikoilla on nyt 44 (44) 49 (55) 60 (66) 66 silmukkaa.

Katkaise lanka ja jätä silmukat odottamaan silmukanpidikkeelle.

Oikea sivu

Pidä takakappaletta edessäsi oikea puoli ylöspäin ja aloitusreuna ylhäällä.

Poimi silmukoita 4 mm pyöröpuikoilla ja molemmilla langoilla yhdessä takakappaleen oikeasta sivusta seuraavasti:

Aloita oikeasta reunasta ja poimi 35 (35) 40 (46) 51 (57) 57 silmukkaa reunasta aloitusreunan merkille asti.

Neulo nyt kaavion C mukaan oikealle etukappaleelle. Huomaa, että kaavion ensimmäinen kerros on nurjan puolen kerros.

Neulo kaavion C 1.–23. kerros oikeassa etukappaleessa. Kaikki kerrokset alkavat ja loppuvat reunasilmukkaan. Reunasilmukka ei näy kaaviosta. Viimeinen kerros on nurjalta puolelta.

Puikoilla on nyt 44 (44) 49 (55) 60 (66) 66 silmukkaa.

Yhdistä vasen ja oikea etukappale seuraavasti:

Seuraava krs (oikea puoli): Neulo oikean etukappaleen silmukat kaavion A 21. kerroksen mukaan. Luo 13 (24) 25 (24) 25 (24) 35 uutta silmukkaa silmuillen ja neulo vasemman etukappaleen silmukat kaavion A 21. kerroksen mukaan.

Puikoilla on nyt 101 (112) 123 (134) 145 (156) 167 silmukkaa.

Jatka tasona kaavion A mukaan ja neulo kaavion 22.–32. kerros.

Vain koot L, XL, 2XL ja 3XL

Neulo kaavion 1.–32. kerros vielä kerran.

Kaikki koot

Neulo kerrokset 1–28 (28) 28 (4) 4 (12) 12. Viimeinen kerros on nurjan puolen kerros.





VARTALO

Etukappaleet ja takakappale yhdistetään, seuraavasti:

Vain koot XS, S, M, 2XL ja 3XL

Seuraava krs (oikea puoli): Nosta ensimmäinen silmukka neulomatta, kiinnitä kerrosmerkki, neulo kaavion 29. (29.) 29. (-) - (13.) 13. kerroksen mukaan, kunnes jäljellä on 2 s. Siirrä takakappaleen silmukat puikoille, neulo etukappaleen 2 viimeistä silmukkaa oikein yhteen takakappaleen ensimmäisen silmukan kanssa (3 o yhteen), kiinnitä silmukkamerkki, neulo takakappaleen silmukat kaavion 29. (29.) 29. (-) - (13.) 13. kerroksen mukaan, kunnes jäljellä on 2 s, neulo takakappaleen 2 viimeistä silmukkaa oikein yhteen etukappaleen ensimmäisen silmukan kanssa (3 o yhteen).

Kappaleet on nyt yhdistetty ja työ neulotaan tämän jälkeen suljettuna neuleena.

Vain koot L ja XL

Seuraava krs (oikea puoli): Nosta ensimmäinen silmukka neulomatta, neulo kaavion - (-) - (5.) 5. (-) - kerroksen mukaan, kunnes jäljellä on 1 s. Siirrä takakappaleen silmukat puikoille, kiinnitä silmukkamerkki, neulo etukappaleen viimeinen silmukka oikein yhteen takakappaleen kahden ensimmäisen silmukan kanssa (3 o yhteen), neulo takakappaleen silmukat kaavion - (-) - (5.) 5. (-) - kerroksen mukaan, kunnes jäljellä on 1 s, kiinnitä

kerrosmerkki, neulo takakappaleen viimeinen silmukka yhteen etukappaleen kahden ensimmäisen silmukan kanssa (3 o yhteen).

Kaikki koot

Kappaleet on nyt yhdistetty ja työ neulotaan tämän jälkeen suljettuna neuleena.

Kerroksella on nyt 198 (220) 242 (264) 286 (308) 330 silmukkaa, jaettuna 18 (20) 22 (24) 26 (28) 30 kuvioraporttiin (á 11 silmukkaa).

Jatka, kunnes olet neulonut kaavion 32. kerroksen. Toista kaavion 32 kerrosta vielä 2 (2) 3 (2) 2 (3) 3 kertaa.

Vain koot XS, S, L ja XL

Neulo vielä kaavion kerrokset 1–14.

Kaikki koot

Vaihda työhön 3,5 mm pyöröpuikot.

Joustinreuna

Seuraava krs: Neulo * [1 kiertäen o, 1 n] 4 kertaa, 1 kiertäen o, 2 n yhteen *, toista *- * kerroksen loppuun.

Neulo 4 kerrosta kierrettyä joustinneuletta.

Päättele italialaisella päättelyllä, seuraavasti:

Katkaise lanka niin, että sitä jää noin 3 kertaa joustinreunan ympärys ja pujota langanpää tylppään neulaan.

1. Vie neula vasemman puikon 1. silmukan läpi, niin kuin neuloisit nurin, vedä lanka läpi.
 2. Tuo neula 1. ja 2. silmukan välistä takaa eteen.
 3. Vie neula 2. silmukan läpi edestä taakse.
 4. Vie neula 1. silmukkaan niin kuin neuloisit oikein ja nosta silmukka puikolta.
 5. Vie neula silmukkaan oikealta vasemmalle työn etupuolella, 2. silmukan etureunaan, vedä lanka silmukoiden läpi.
 6. Vie neula 1. silmukkaan niin kuin neuloisit nurin ja nosta silmukka puikolta.
- Toista kohtia 2–6, kunnes vasemmalla puikolla on 1 nurja silmukka jäljellä.

Päätäminen:

7. Vie neula oikealta vasemmalle etupuolella, ensimmäiseen päätettyyn silmukkaan, vedä lanka läpi.
 8. Niin kuin kohta 6.
- Päättele langanpää kunnolla.





HIHAT

Aloita kainalosta ja poimi 4 mm pyöröpuikoilla, yhdellä langalla kumpaakin laatua, 99 (99) 99 (110) 110 (121) 121 silmukkaa kädentieltä (työn oikealta puolelta).

Kiinnitä kerrosmerkki ja yhdistä kerros.

Neulo suljettuna neuleena kaavion A 1. kerroksen mukaan ja toista kaavion 11 silmukkaa 9 (9) 9 (10) 10 (11) 11 kertaa kerroksella.

Neulo kaavion 32 kerrosta yhteensä 4 kertaa. Neulo kaavion 1.–16. kerros vielä kerran.

Vaihda työhön 3,5 mm pyöröpuikot.

Joustinreuna

Seuraava krs: Neulo *2 o yhteen, 2 n yhteen*, toista *-*, kunnes jäljellä on 2 s, 1 o, 1 n.

Neulo 2 seuraavaa kerrosta seuraavasti:

1. krs: *1 o, nosta 1 n neulomatta, lanka työn edessä*, toista *-* kerroksen loppuun.

2. krs: *nosta 1 n neulomatta, lanka työn takana, 1 n*, toista *-* kerroksen loppuun.

Toista 1. ja 2. krs vielä 2 kertaa.

Päättele italialaisella päättelyllä niin kuin vartalo-osa.

Neulo toinen hiha samoin.

PÄÄNTIEN REUNUS

Aloita oikealta olkapäältä ja poimi 3,5 mm pyöröpuikoilla 94 (114) 116 (116) 116 (116) 136 silmukkaa pääntien reunasta (oikea puoli). Kiinnitä kerrosmerkki ja yhdistä kerros.

Neulo 1 kerros joustinneuletta (1 o, 1 n).

Neulo onteloneuletta suljettuna neuleena seuraavasti:

1. krs: *1 o, nosta 1 n neulomatta, lanka työn edessä*, toista *-* kerroksen loppuun.

2. krs: *nosta 1 n neulomatta, lanka työn takana, 1 n*, toista *-* kerroksen loppuun.

Toista kerroksia 1 ja 2, kunnes pääntien reunus on 2 (2) 2 (3) 3 (3) 4 cm.

Päättele italialaisella päättelyllä niin kuin vartalo-osa.

VIIMEISTELY

Päättele kaikki langat.

Pese neule lankojen vyötteiden mukaisesti ja aseta kuivumaan tasolle pyyhkeen päälle.

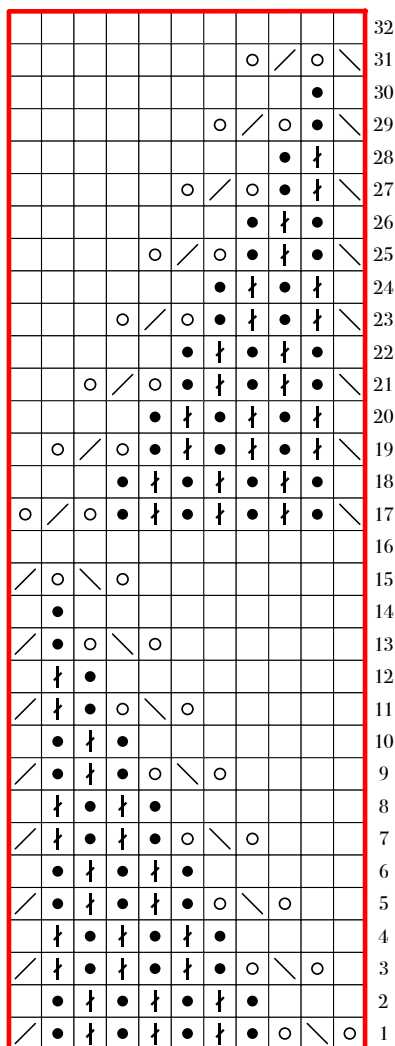




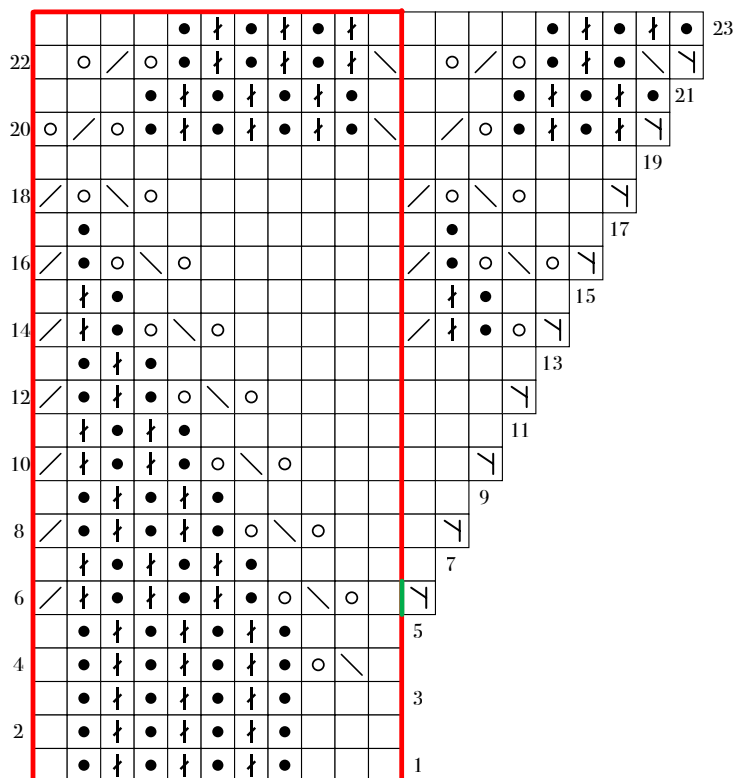
Kaavio - XS, S, L, 2XL ja 3XL

- Oikein oikealla puolella, nurin nurjalla
- Nurin oikealla puolella, oikein nurjalla
- Ylivetokavennus (yvk)
- 2 silmukkaa oikein yhteen
- Langankierto
- Kiertäen oikein oikealla puolella, kiertäen nurin nurjalla
- L1V
- L1O
- Toista
- Kiinnitä silmukkamerkki oikealle puikolle

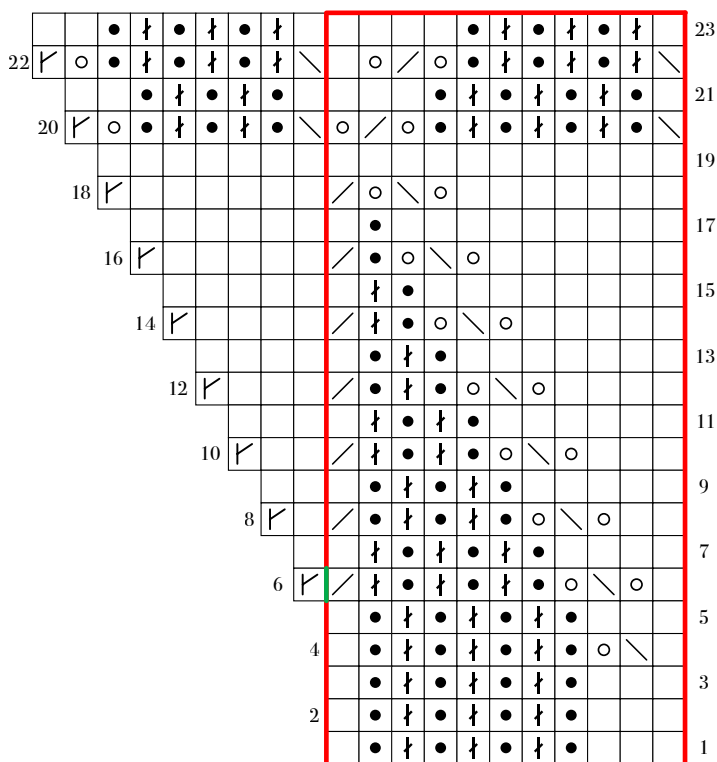
Kaavio A



Kaavio B








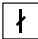
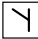



Kaavio C

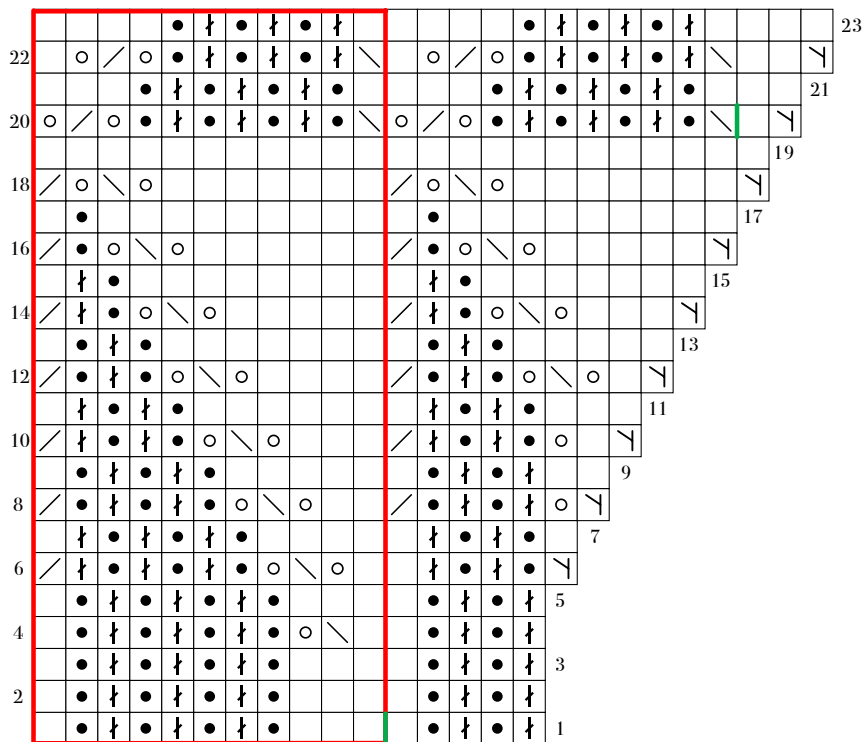




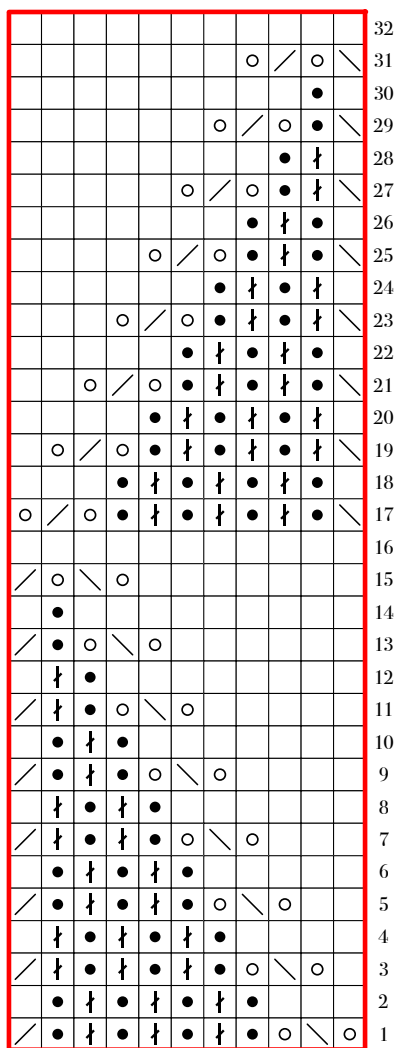
Kaavio - M ja XL

Kaavio B

-  Oikein oikealla puolella, nurin nurjalla
-  Nurin oikealla puolella, oikein nurjalla
-  Ylivetokavennus (yvk)
-  2 silmukkaa oikein yhteen
-  Langankierto
-  Kiertäen oikein oikealla puolella, kiertäen nurin nurjalla
-  L1V
-  L1O
-  Toista
-  Kiinnitä silmukkamerkki oikealle puikolle



Kaavio A



Kaavio C

