



Moonlight

Design: Helle Kampp Mathorne // Kampp Design

Die Inspiration für Moonlight stammt aus dem Atelier von Løfberg und Noack, wo die Farben Blau und Gold als wiederkehrendes Element in Keramiken, Zeichnungen und Gemälden auftauchen.

Blau und Gold finden sich in Kugelschreiberzeichnungen und Mondmotiven, die mit Blattgold überzogen sind, sowie in Goldperlen und -tropfen, die in Keramikreliefs und Schmuck verwendet werden.



Größen & Maße

S (M) L (XL) 2XL (3XL)

Passt einem Brustumfang

90 (98) 106 (115) 126 (135) cm

Brustumfang (A)

100 (108) 115 (126) 138 (145) cm

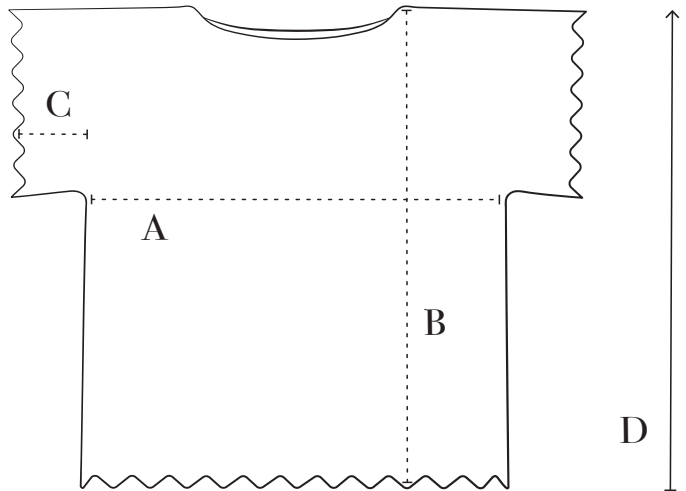
Gesamtlänge (B)

52 (53) 54,5 (55,5) 57 (58,5) cm

Ärmellänge (C)

5 cm

Häkelrichtung (D)



Material

GARN VON FILCOLANA

Merci in Fb. 604 (Kattegat)

250 (300) 300 (350) 400 (400) g

Paia in Fb. 703 (Gold Shimmer)

25 g (für alle Größen)

HÄKELNADEL

3,5 mm

ZUBEHÖR

2 Maschenmarkierer

Maschenprobe

26 Maschen x 13 Reihen, in Reihen dem Diagramm folgend mit 1 Faden Merci auf Nadel 3,5 mm = 10 x 10 cm, nach dem Waschen.

Die Nadelstärke ist nur richtungsweisend. Falls Du mehr Maschen pro 10 cm hast, solltest Du zu einer dickeren Nadel wechseln, bei weniger Maschen pro 10 cm zu einer dünneren Nadel.



Technik

ABKÜRZUNGEN

M: Masche(n)

LM: Luftmasche(n)

fM: feste Masche(n)

KM: Kettmasche(n)

Rand-M: Randmasche(n)

R: Reihe(n)

Rd: Runde(n)

Stb: Stäbchen

dStb: doppeltes Stäbchen

Puffmaschen

Eine Puffmasche ist eine Gruppe aus Maschen, bestehend aus 6 halben Stäbchen, die in die gleiche M gehäkelt und oben verbunden werden:

*Umschlag, stich mit der Nadel in die angegebene M, Umschlag, ziehe den Umschlag durch *, wiederhole von * bis * weitere 5 Mal in die gleiche M, bis 13 Schlingen auf der Nadel liegen, Umschlag, ziehe den Umschlag durch alle Schlingen auf der Nadel. Häkle 1 LM, um die Puffmasche zu schließen.

Picot

Häkle 3 LM, 1 KM zurück in die erste der 3 LM.

BESONDERE TECHNIKEN

Luftmaschen in Luftmaschenkette

Häkle Deine Luftmaschen nicht zu fest, da es sonst zu schwer wird, in der nächsten Reihe in sie zu häkeln.

Achte darauf, dass Du nicht zu weit vorne auf der Häkelnadel häkelst, sondern lass sich die M dort bilden, wo die Häkelnadel 3,5 mm dick ist.

Randmaschen

Randmaschen zu Beginn jeder Reihe = 3 LM.

Randm zu Beginn jeder Reihe, am Rücken- und Vorderteil = 3 Lm

Randm zu Beginn einer Reihe an den Spitzenkanten = 2 Lm.

Ausarbeitung

Das Oberteil wird von unten nach oben gehäkelt, Vorder- und Rückseite werden dabei separat gefertigt. Die Schultern werden im Anschluss zusammengehäkelt.

Dann werden die Ärmelkanten gearbeitet und die Seiten werden zusammen gehäkelt.

Die Spitzenkante unten am Rumpf und rund um die Ärmel werden in Runden gehäkelt.

Der Halsausschnitt wird ebenfalls in Runden gehäkelt.

Diagramme

Die Diagramme sind am Ende der Anleitung zu finden.

Diagramm A

Das Diagramm wird in Reihen gehäkelt. Es wird von unten nach oben gelesen, in Hin-R von rechts nach links und in Rück-R von links nach rechts.

Diagramm A zeigt den Musterrapport sowie den Beginn und das Ende der Reihen im Musterrapport.

Die 2.- 6. Reihe des Diagramms wird wiederholt.

Diagramm B

Das Diagramm wird in Runden gehäkelt. Es wird in allen Runden von rechts nach links und von unten nach oben gelesen.

Die Reihe mit Puffmaschen wird aus 1 Faden Paia gehäkelt.

Anleitung

RÜCKSEITE

Die Rückseite wird wie im folgenden Abschnitt beschrieben und wie im Diagramm A dargestellt gehäkelt.

Häkle 133 (141) 149 (165) 181 (189) LM mit 1 Faden Merci auf einer 3,5 mm Häkelnadel. Die M-Zahl ist inkl. der 3 Wende-M (= Rand-M auf der re. Seite).

NOTIZ! Ziehe die LM nicht fest.

1. R: Beginne in der 4. LM von der Nadel, * 1 Stb, überspringe 1 LM, 1 LM*, wiederhole von * bis * bis 2 M vor R-Ende, 2 Stb. Wenden.

2. R: 1 Rand-M, 1 Stb, * überspringe 1 LM, 1 Stb und 1 LM, häkle in das nächste Stb: 3 Stb und 2 LM und 3 Stb (= Muschel), überspringe 1 LM, 1 Stb und 1 LM, häkle 1 Stb in das nächste Stb*, wiederhole von * bis * bis 1 M vor R-Ende, 1 Stb. Wenden.

3. R: 1 Rand-M, 1 Stb, 3 LM, 1 fM in den LM-Bogen der Muschel, 3 LM, * 1 Stb in das Stb zwischen den Muscheln, 3 LM, 1 fM in den LM-Bogen der Muschel, 3 LM*, wiederhole von * bis * bis 2 M übrig sind, 2 Stb. Wenden.

4. R: 1 Rand-M, 1 Stb, * 1 LM, 1 Stb in den LM-Bogen, 1 LM, 1 Stb in die fM, 1 LM, 1 Stb in den LM-Bogen, 1 LM, 1 Stb in das Stb*, wiederhole von * bis * bis 1 M vor R-Ende, 1 Stb. Wenden.

5. R: 1 Rand-M, 1 Stb, * 1 Stb um die LM, 1 Stb in das nächste Stb*, wiederhole von * bis * bis 1 M vor R-Ende, 1 Stb. Wenden.

6. R: 1 Rand-M, 1 Stb, * 1 LM, überspringe 1 Stb, 1 Stb in das nächste Stb*, wiederhole von bis * bis 1 M vor R-Ende, 1 Stb. Wenden.

Wiederhole die 2.-6. Reihe, bis die Arbeit ca. 25 cm misst und ende mit der 3. R.

NOTIZ! Falls das Oberteil kürzer/ länger sein soll, kann eine Musterwiederholung entfallen/ zusätzlich gehäkelt werden. Ende jedoch weiterhin mit der 3. R.

Armausschnitte

Nimm über 3 Reihen für die Armausschnitte Zunahmen auf beiden Seiten vor (sobald alle Zunahmen vorgenommen sind, fließen die neuen M ins Muster ein):

1. Reihe mit Zunahmen:

Häkle 6 LM, 1 Stb in die 4. LM der Nadel, 1 LM, überspringe 1 LM, 1 Stb in die nächste LM, 1 LM, überspringe die Rand-M, 1 Stb in das nächste Stb, fahre im Muster bis einschließlich der Rand-M. Nimm ein neues Stück Faden (ca. 30 cm), platziere es an der 3. LM der Rand-M und häkle 5 LM in Verlängerung zu der Rand-M. Schneide den Faden ab, ziehe das Fadenende durch die letzte LM und ziehe fest (= 4 LM). Fahre mit der Reihe fort, wo Du direkt vor der Rand-M geendet hast und häkle 1 LM, überspringe die Rand-M, 1 Stb, 1 LM, überspringe 1 LM, 1 Stb in jede der nächsten 2 LM. Wenden.

2. Reihe mit Zunahmen:

Häkle 3 LM und 2 Stb in die Rand-M, fahre im Muster bis zur Rand-M und häkle 3 Stb in die Rand-M.

3. Reihe mit Zunahmen:

Häkle 3 LM und 1 Stb in die gleiche M, 1 LM, 1 Stb in die nächste M, fahre bis zur die Rand-M und häkle 2 Stb in die Rand-M. Wenden.





Nun liegen 147 (155) 163 (179) 195 (203) M auf der Nadel.

In der nächsten Reihe wird im Muster entlang der neuen M gehäkelt, so dass jede Reihe mit 1 Rand-M beginnt, 1 Stb und mit 2 Stb endet.

Häkle gerade weiter, ohne Zunahmen, bis die Arbeit mittig auf der Vorderseite ca. 46 (46) 48,5 (50) 50 (52,5) cm misst. Ende mit einer 5. (6.) 3. (4.) 6. (3.) Muster-R.

Platziere 1 MM auf beiden Seiten der mittleren 67 (67) 71 (71) 75 (75) M.

Halsausschnitt

Rechte Seite des Halses und Schulter

Häkle 1 Rand-M, 1 Stb, 1 LM, überspringe 1 M, * 1 Stb, 1 LM, überspringe 1 M*, wiederhole von * bis * bis zur letzten M vor der 1. Markierung, 1 fM in die letzte M. Schneide den Faden ab, häkle 1 LM und ziehe den Faden durch.

Linke Seite des Halses und Schulter

Lege den Faden an der anderen Seite der Markierung, häkle 1 fM, 1 LM, überspringe 1 M, * 1 Stb, 1 LM, überspringe 1 M*, wiederhole von * bis * bis 2 M vor R-Ende, 2 Stb. Schneide den Faden ab und ziehe ihn durch.

Lege den Faden an der anderen Seite der nächsten Markierung, häkle 1 fM, 1 Stb in jede M die restl. Reihe. Schneide den Faden ab und ziehe ihn durch.

VORDERSEITE

Die Vorderseite wird wie die Rückseite gehäkelt, bis die Arbeit mittig vorne ca. 44,5 (45,5) 47 (48,5) 49 (49,5) cm misst. Ende mit einer 3. (3.) 6. (3.) 3. (6.) Muster-R.

Platziere 1 MM auf beiden Seiten der mittleren 55 (55) 59 (59) 63 (63) M.

Halsausschnitt

Nur für Größe S, M, XL und 2XL

Rechte Seite des Halses und Schulter

4. R: Häkle 2 Stb, * 1 LM, 1 Stb in den LM-Bogen, 1 LM, 1 Stb in die fM, 1 LM, 1 Stb in den LM-Bogen, 1 LM, 1 Stb in das Stb*, wiederhole von * bis * bis zur LM nach dem letzten Stb vor der 1. Markierung, 1 LM, 1 Stb in den LM-Bogen, 1 LM, 1 fM in die fM. Wenden.

5. R: Häkle KM über die nächsten 4 M bis einschl. des 2. Stb der Rand-M, häkle 1 LM und 1 fM in die gleiche M, * 1 Stb in den LM-Bogen, 1 Stb*, wiederhole von * bis * die gesamte Reihe. Wenden.

6. R: Häkle 1 Rand-M, 1 Stb, * 1 LM, überspringe 1 Stb, 1 Stb*, wiederhole von * bis * bis 5 M vor R-Ende, 1 LM, überspringe 1 Stb, 1 fM. Schneide den Faden ab, 1 LM, ziehe den Faden durch.





Linke Seite des Halses und Schulter

4. R: Lege den Faden an der anderen Seite der nächsten Markierung an, auf der linken Seite nach außen Richtung Armausschnitt. Häkle 1 LM und 1 fM in die gleiche M, * 1 LM, 1 Stb in den LM-Bogen, 1 LM, 1 Stb in das Stb*, wiederhole von * bis * bis 2 M vor R-Ende, beende die Reihe mit 1 LM, 2 Stb. Wenden.

5. R: Häkle 1 Rand-M, 1 Stb, * 1 Stb in den LM-Bogen, 1 Stb*, wiederhole von * bis * bis 6 M vor R-Ende, 1 Stb in den LM-Bogen, 1 fM. Wenden.

6. R: Häkle KM über die nächsten 3 M, 1 LM und 1 fM in die gleiche M, 1 LM, überspringe 1 Stb, * 1 Stb, 1 LM, überspringe 1 Stb*, wiederhole von * bis * bis 2 M vor R-Ende und beende die Reihe mit 2 Stb. Schneide den Faden ab, 1 LM, ziehe den Faden durch.

Nur für Größe L und 3XL

Rechte Seite des Halses und Schulter

2. R: Häkle 1 Rand-M, * 1 Stb, überspringe 1 Stb, 3 Stb und 2 LM und 3 Stb in das nächste Stb, überspringe 1 Stb, 1 Stb in das nächste Stb*, wiederhole von * bis * bis zum Stb vor der 1. Markierung, 1 fM. Wenden.

3. R: Häkle KM über die nächsten 4 M, 1 LM und 1 fM in die gleiche M, * 3 LM, 1 Stb, 3 LM, 1 fM*, wiederhole von * bis * bis zu den letzten 2 Stb, 3 LM, 2 Stb. Wenden.

4. R: Häkle 1 Rand-M, 1 Stb, 1 LM, 1 Stb in den LM-Bogen, * 1 LM, 1 Stb in die fM, 1 LM, 1 Stb in den LM-Bogen, 1 Stb in das Stb*, wiederhole von * bis * bis zum letzten LM-Bogen, 1 LM, 1 fM in die mittlere M des LM-Bogens. Schneide den Faden ab, 1 LM, ziehe den Faden durch.

Linke Seite des Halses und Schulter

2. R: Lege den Faden am Stb an der anderen Seite der nächsten Markierung an, häkle 1 LM und 1 fM in die gleiche M, überspringe 1 Stb, * 3 Stb und 2 LM und 3 Stb in das nächste Stb, überspringe 1 Stb, 1 Stb in das nächste Stb, überspringe 1 Stb*, wiederhole von * bis * bis 2 M vor R-Ende, 2 Stb. Wenden.

3. R: Häkle 1 Rand-M, * 1 Stb, 3 LM, 1 fM in den LM-Bogen, 3 LM*, wiederhole von * bis * bis einschl. der fM im LM-Bogen, 1 LM, 1 fM in das 2. letzte Stb der Muschel. Wenden.

4. R: Häkle 3 KM, 1 fM in die fM, 1 LM, * 1 Stb in den LM-Bogen, 1 LM, 1 Stb in das Stb, 1 LM*, wiederhole von * bis * bis 2 M vor R-Ende, 2 Stb. Schneide den Faden ab, 1 LM, ziehe den Faden durch.

Alle Größen

Fertigstellung

Häkle die Schultern mit fM von der Rück-R aus zusammen.

Häkle die Seiten mit fM von der Rück-R aus zusammen.

ÄRMEL

NOTIZ! Es wird oben in die Stb/ Rand-M jeder Reihe von Vorder- und Rückseite gehäkelt. Beginne in der Hin-R unten am Armausschnitt.

1. Rd (Hin-R): 1 Rand-M und 1 Stb in die gleiche M, * 1 LM, 1 Stb in die nächste Reihe*, wiederhole von * bis *, bis Du wieder unten am Armausschnitt bist und häkle 1 LM, 2 Stb in die gleiche M, 1 LM.

Spitzenkante an den Ärmeln

Die Ärmelkanten werden wie im folgenden Abschnitt beschrieben und wie in Diagramm B. dargestellt.

Lege den Faden an der Hin-R mittig unten am Armausschnitt an. Hier beginnt die Runde.

2. Rd: Häkle 1 Rand-M, * 1 Stb, 1 Stb in den LM-Bogen*, wiederhole von * bis * bis 2 M vor R-Ende, 2 Stb, 1 LM, 1 KM in die 2. M der Rd. Schneide den Faden ab.

Lege Paia an der Arbeit an.

3. Rd: Häkle 1 Rand-M, 2 LM, überspringe 2 Stb, * 1 Puff-M, 2 LM, überspringe 2 Stb*, wiederhole von * bis * die gesamte Rd und ende mit 1 KM in die 2. M der Rd. Schneide den Faden ab.

Lege Merci an der Arbeit an.

4. Rd: 1 LM und 1 fM in die gleiche M, * 2 fM in den LM-Bogen, 1 fM oben in die Puff-M*, wiederhole von * bis * die gesamte Rd und ende mit 1 KM in die 1. M der Rd.

5. Rd: Häkle 1 Rand-M, 2 LM, überspringe 2 fM, * 1 Stb, 2 LM, überspringe 2 fM, 4 Stb, 2 LM, überspringe 2 fM*, wiederhole von * bis * die gesamte Rd und ende mit 1 KM in die 2. LM der Rd.

5. Rd: Häkle 4 LM und 1 dStb in derselben M, überspringe 2 LM, 1 fM in das nächste Stb, *(überspringe 2 LM, 2 dStb in das nächste Stb, 1 Picot), wiederhole (bis) noch 2 Mal, 2 dStb in das nächste Stb, überspringe 2 LM, 1 fM in die nächste fM*, wiederhole von * bis * die gesamte Rd und ende mit 1 KM in die 4. LM der Rd.

Schneide den Faden ab, und ziehe den Faden durch.

Spitzenkante am Rumpf

Die Kante unten am Rumpf wird auf die gleiche Weise wie entlang der Armausschnitte gearbeitet. Beginne in der Hin-R auf der einen Seite der Arbeit. Hier beginnt die Runde.

HALSAUSSCHNITT

Lege Merci an der Hin-R mittig hinten am Halsausschnitt an.

1. Rd: Häkle 1 fM in jede M. Ende mit 1 KM in die 1. fM der Rd.

2. Rd: Häkle 1 KM durch beide M-Glieder jeder fM, so dass die KM sich direkt unter die 2 waagrechten Querfäden jeder fM legt. Ende mit 1 KM in die 1. KM der Rd.

Schneide den Faden ab, und ziehe den Faden durch.

FERTIGSTELLUNG

Vernähe alle Fäden.

Wasche das Oberteil den Anweisungen auf den Banderolen folgend und lass es liegend auf einem Handtuch trocknen.

Diagramme


- = Luftmasche (LM)
- = Kettmasche (KM)
- × = Feste Masche (fM)
- ┆ = Stäbchen (Stb)
- ┆ = Doppeltes Stäbchen (dStb)
- = Musterwiederholung
-  = Puffmasche
- △ Picot: 3 LM, 1 KM in die 1. der 3 LM

DIAGRAMM A

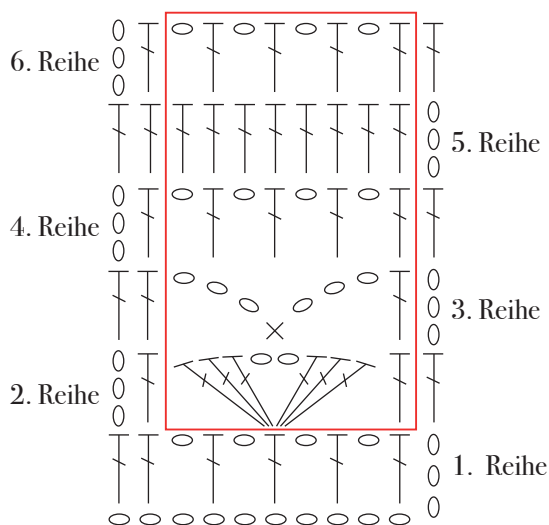


DIAGRAMM B

