

filcolana

OBSESSED WITH QUALITY YARN SINCE 1952



Frames

Suunnittelija: Rikke Elisasen // Strikrik

Mikä on mukavampaa kuin valita suosikkiteoksensa ja yhdistää ne upeaksi kuvaseinäksi, jossa värit ja muodot sulautuvat täydellisesti yhteen? - Tietysti sen neulominen.

Rikke Elisasen on huolellisesti valinnut ja tulkinnut suosikkiteoksiaan Noackin ja Løfbergin tuotannosta, ja tuloksena on upea yhdistelmä taidetta ja neuletta. Jokainen kuvaseinän osa kertoo omaa tarinaansa ja luo ainutlaatuisen tunnelman. Suunnittelija onnistuu vangitsemaan alkuperäisten teosten olemuksen, samalla kun hän lisää oman luovan äänensä.



Koot ja mitat

XS (S) M (L) XL (2XL) 3XL (4XL)

Sopii rinnan ympärykselle:

82 (90) 98 (106) 116 (126) 136 (146) cm

Neuleen leveys (A):

86 (94) 102 (110) 120 (130) 140 (150) cm

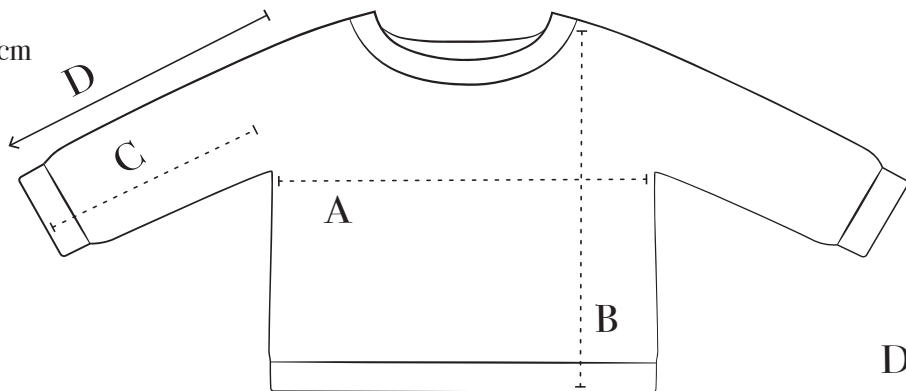
Pituus (B):

48 (50) 51 (52) 54 (56) 58 (60) cm

Hihan pituus (C):

29 (29) 33 (33) 34 (34) 36 (36) cm

Neulomissuunta (D)



Materiaalit

LANKA FILCOLANA

Pohjaväri:

Merci värissä 622 (Cashew)

350 (400) 400 (450) 500 (550) 650 (800) g

Pohjaväri ja kuviot neulotaan kahdella langalla yhdessä.

Kuvioihin on käytetty 5–15 g seuraavia lankoja ja värejä:

Arwetta värissä 100 (Snow White)

Arwetta värissä 218 (Chinese Red)

Arwetta värissä 318 (Ballerina)

Arwetta värissä 144 (Deep Ultramarine)

Arwetta värissä 971 (Sand)

Arwetta värissä 102 (Black)

Anina värissä 975 (Dark Chocolate)

Merci värissä 9245 (Baby Blue)

Merci värissä 602 (Fern)

Merci värissä 604 (Kattegat)

Merci värissä 1636 (Papaya)

Paia värissä 703 (Gold Shimmer)

Tilia värissä 102 (Black)

Ääriivivoihin on käytetty Vilja-lankaa värissä 976 (Taupe)

Voit hyvin käyttää omia jämälankojasi samassa vahvuudessa kuin yllä mainitut.

Materiaalit

PUIKOT

Pyöröpuikot 4 ja 4,5 mm, 40–80 cm

Sukkapuikot 4 ja 4,5 mm

(lyhyitä pyöröpuikkoja ja sukka puikkoja ei tarvita, jos neulot magic loop -tekniikalla)

MUITA TARVIKKEITA

8 silmukkamerkkiä

2 silmukanpidikettä

Jämälankaa italialaiseen aloitukseen

Mahdollisesti kumilankaa

Neuletiheys

21 s x 28 krs sileää neuletta kahdella langalla Merciiä 4,5 mm puikoilla = 10 x 10 cm.

Neuletiheys on mitattu pesun jälkeen.

Puikkokoko on ohjeellinen.

Jos sinulla on enemmän silmukoita/10 cm, vaihda suurempiin puikkoihin, jos sinulla on vähemmän silmukoita, vaihda pienempiin puikkoihin.



Tekniikka

LYHENTEET

s: silmukka
kr: kerros
o: oikein
n: nurin

SM1, SM2, SM3, SM4

Silmukkamerkki 1, silmukkamerkki 2, jne.

L10 (oikealle kallistuva lisäys)

Tuo vasen puikko takakautta kahden silmukan välisen langan alle, nosta lenkki puikolle ja neulo se oikein.

L1V (vasemmalle kallistuva lisäys)

Vie vasen puikko etukautta kahden silmukan välisen langan alle, nosta lenkki puikolle ja neulo se kiertäen oikein.

L10n (oikealle kallistuva lisäys, neulottu nurjalla puolella)

Tuo vasen puikko takakautta kahden silmukan välisen langan alle, nosta lenkki puikolle ja neulo se nurin. Oikealta puolelta katsottuna lisäys kallistuu oikealle.

L1Vn (vasemmalle kallistuva lisäys, neulottu nurjalla puolella)

Vie vasen puikko etukautta kahden silmukan välisen langan alle, nosta lenkki puikolle ja neulo se kiertäen nurin. Oikealta puolelta katsottuna lisäys kallistuu vasemmalle.

ERITYISTEKNIIKAT

Kaksoissilmukka

Nosta 1. s nurin neulomatta, lanka työn edessä, vie lanka oikean puikon yli työn taakse (itsestäsi pois päin) ja kiristä niin paljon, että syntyy kaksoissilmukka. Jatka neulomista ohjeen mukaan. Kun kaksoissilmukka neulotaan, se neulotaan yhtenä silmukkana, eli silmukkaparin molemmat ”jalat”, oikein tai nurin silmukan osoittamalla tavalla.

Tämä tekniikka tunnetaan nimellä German Short Rows.

Intarsia

Intarsiassa jokainen värikenttä neulotaan erillisellä pienellä lankakerällä. Langat ristitään työn nurjalla puolella, jotta värinvaihtokohtiin ei tulisi reikiä.

Värinvaihto työn oikealla puolella

Oikea puoli: Ota uudenvärinen lanka työhön niin,

että langanpää on työn oikealla puolella, lankakerät ovat työn nurjalla puolella. Aseta ”vanhanvärinen” lanka uuden värin päälle, kiristä uutta väriä ja jatka neulomista uudella langalla.

Värinvaihto työn nurjalla puolella

Nurja puoli: Tuo vanha lanka työn nurjalle puolelle (itseäsi päin), ota uusi väri, joka on irrallaan edelliseltä kerrokselta ja laita uusi väri vanhan yli. Vie uusi lanka oikealle puolelle, kiristä sitä hieman ja jatka neulomista tällä langalla.

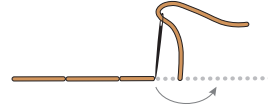
Silmuillen luominen

Muodosta lankaan silmu niin, että kerästä tuleva pitkä langanpää asetetaan puikolla olevan langan viereen, vie oikea puikko etukautta silmuun ja kiristä lankaa niin, että silmusta tulee silmukka. Toista, kunnes sinulla on tarvittava määrä silmukoita.



Jälkipisto (ääriviivojen ompeleminen)

Tuo neula nurjalta puolelta työn läpi, työnnä neula työn läpi noin 3–4 mm neulasta taaksepäin = ensimmäinen pisto. *Tuo neula työn läpi 6–8 mm edellistä reikää etäämpänä, langan edessä *, toista * – *, kunnes koko ääriviiva on ommeltu.



Työn kulku

Pusero neulotaan pyöröpuikoilla suljettuna neuleena ylhäältä alas. Yläosa neulotaan suljettuna neuleena pyöröpuikoilla. Aluksi tehdään lyhennettyjä kerroksia, jotka muotoilevat pääntien, samalla tehdään raglanlisäyksiä yläosaan. Työ jaetaan ja etu- ja takakappaleet sekä hihat neulotaan yksitellen valmiiksi. Taka- ja etukappaleet neulotaan erikseen, etukappaleen ”galleria” neulotaan intarsiatekniikalla. Kuvioiden ympärille ommellaan ääriviivat, jonka jälkeen etu- ja takakappaleet yhdistetään sivuissa. Hihat neulotaan lopuksi suljettuna neuleena, ylhäältä alas.

Kaavio

Kaaviota luetaan alhaalta ylös ja oikealta vasemmalle oikean puolen kerroksilla ja vasemmalta oikealle nurjan puolen kerroksilla. Huomaa, että kaaviot on jaettu koon mukaan.



Ohje

PÄÄNTIEN REUNUS

Luo 62 (62) 63 (64) 67 (66) 67 (66) silmukkaa jämälangalla 4 mm pyöröpuikoille.

Neulo 2 kerrosta oikein tasona. Katkaise jämälanka.

Ota työhön 2 lankaa Merciiä ja neulo 1 kerros nurin, älä käännä työtä, vaan yhdistä kerros ja jatka suljettuna neuleena.

Neulo 2 kerrosta nurin.

Seuraava krs: * 1 n, vie oikea puikko alimmaisena Mercillä neulotun lenkin alle 3 kerrosta alempana (= 1. Mercillä neulottu krs) ja neulo se o*, toista *-*, kunnes jäljellä on 1 s, poimi viimeinen lenkki ja neulo se yhteen oikein viimeisen silmukan kanssa = 122 (122) 124 (126) 132 (130) 132 (130) silmukkaa.

Nosta oikean puikon ensimmäinen silmukka neulomatta ja kiinnitä SM1 (kerrosmerkki) oikealle puikolle.

Neulo 10 kerrosta joustinneuletta (1 o, 1 n). Leikkaa varovasti aloituslanka poikki.

Vaihda työhön 4,5 mm pyöröpuikot.

KAARROKE

Seuraava kerros: Siirrä SM1 oikealle puikolle, 5 o, kiinnitä SM2 oikeaan puikkoon, L1V, 15 (15) 13 (13) 15 (11) 13 (13) o, L1O, kiinnitä SM3 oikeaan puikkoon, 5 o, kiinnitä SM4 oikeaan puikkoon, L1V, 37 (37) 39 (41) 41 (45) 43 (43) o, L1O, kiinnitä SM5 oikeaan puikkoon, 5 o, kiinnitä SM6 oikeaan puikkoon, L1V, 15 (15) 13 (13) 15 (11) 13 (13) o, L1O, kiinnitä SM7 oikeaan puikkoon, 5 o, kiinnitä SM8 oikeaan puikkoon, L1V, 35 (35) 39 (39) 41 (43) 43 (41) o, L1O.

Tee lyhennettyjä kerroksia tasona niskan korottamiseksi seuraavasti:

1. lyhennetty kerros (oikea puoli): Siirrä SM1 oikealle puikolle, neulo oikein SM4 asti, siirrä merkki, 2 o, käännä.

2. lyhennetty kerros (nurja puoli): 1 kaksoissilmukka, neulo nurin SM4 asti, L1On, siirrä SM4, 5 n, siirrä SM3, L1Vn, neulo nurin SM2 asti, L1On, siirrä SM2, 5 n, siirrä SM1, neulo nurin SM5 asti, siirrä SM5, 2 n, käännä.





3. lyhennetty kerros: Neulo oikein SM5 asti, L1O, siirrä SM5, 5 o, siirrä SM6, L1V, neulo oikein SM7 asti, L1O, siirrä SM7, 5 o, siirrä SM8, L1V, neulo oikein SM1 asti, L1O, neulo oikein edellisen kerroksen kaksoissilmukalle, 2 o, käännä.

4. lyhennetty kerros: Neulo nurin SM4 asti, L1On, siirrä SM4, 5 n, siirrä SM3, L1Vn, neulo nurin SM2 asti, L1On, siirrä SM2, 5 n, siirrä SM1, neulo nurin edellisen kerroksen kaksoissilmukalle, 2 n, käännä.

Toista 3. ja 4. lyhennetty kerros vielä 4 kertaa.

Viimeinen lyhennetty kerros (oikea puoli): Neulo oikein SM5 asti, L1O, siirrä SM5, 5 o, siirrä SM6, L1V, neulo oikein SM7 asti, L1O, siirrä SM7, 5 o, siirrä SM8, L1V, neulo oikein SM1 asti, L1O.

Neulo 1 kerros oikein (kaikilla silmuilla).

Jatka raglanlisäyksiä joka toinen kerros, seuraavasti:

1. krs: Siirrä SM1, 5 o, siirrä SM2, L1V, neulo oikein SM3 asti, L1O, siirrä SM3, 5 o, siirrä SM4, L1V, neulo oikein SM5 asti, L1O, siirrä SM5, 5 o, siirrä SM6, L1V, neulo oikein SM7 asti, L1O, siirrä SM7, 5 o, siirrä SM8, L1V, neulo oikein SM1 asti, L1O.

2. krs: Neulo kerros oikein.

Neulo nämä 2 kerrosta yhteensä 13 (16) 18 (18) 19 (19) 20 (20) kertaa.

Vain koot L, XL, 2XL, 3XL, 4XL

Seuraava krs: Neulo kuten 1. krs.

Seuraava krs: Siirrä SM1, neulo oikein SM4 asti, siirrä SM4, L1V, neulo oikein SM5 asti, L1O, siirrä SM5, neulo oikein SM8 asti, siirrä SM8, L1V, neulo oikein SM1 asti, L1O.

Neulo nämä 2 kerrosta yhteensä - (-) - (2) 4 (6) 8 (11) kertaa.

Kaikki koot

Puikoilla on nyt 282 (306) 324 (350) 388 (410) 444 (478) silmukkaa.

Jaa työ vartaloon ja hihoihin seuraavasti:

Seuraava krs: Siirrä SM1, 5 o, poista SM2, siirrä seuraavat 55 (61) 63 (67) 75 (75) 83 (89) silmukkaa silmukanpidikkeelle, poista SM3, luo 4 (6) 8 (8) 8 (8) 8 (8) uutta silmukkaa silmuillen, neulo oikein SM6 asti ja poista samalla SM4 ja SM5, poista SM6 ja siirrä seuraavat 55 (61) 63 (67) 75 (75) 83 (89) silmukkaa silmukanpidikkeelle, poista SM7, luo 4 (6) 8 (8) 8 (8) 8 (8) uutta silmukkaa silmuillen, neulo oikein SM1 asti ja poista samalla M8.

Puikoilla on nyt 180 (196) 214 (232) 254 (276) 294 (316) silmukkaa.

Neulo 3 kerrosta oikein.

Jaa vartalo-osa etu- ja takakappaleisiin ja neulo ne erikseen tasona, seuraavasti:





TAKAKAPPALE

Seuraava krs (oikea puoli): Neulo oikein kainalon 2 (3) 4 (4) 4 (4) 4 (4) ensimmäiselle uudelle silmukalle, luo 1 uusi silmukka silmuillen (reunasilmukka) ja käännä työ.

Seuraava krs: Neulo nurin vastakkaisen kainalon 2 (3) 4 (4) 4 (4) 4 (4) ensimmäiselle uudelle silmukalle, luo 1 uusi silmukka silmuillen (reunasilmukka) ja käännä työ.

Takakappaleessa on nyt 91 (99) 109 (117) 129 (139) 149 (159) silmukkaa.

Jätä etukappaleen silmukat odottamaan puikoille tai silmukanpidikkeelle siihen, että takakappale on neulottu.

Neulo sileää neuletta tasona, kunnes olet neulonut yhteensä 66 (68) 68 (70) 82 (84) 84 (84) kerrosta sivujen jaon jälkeen. Lopeta nurjan puolen kerroksella.

Vaihda työhön 4 mm puikot.

Joustinreuna

Neulo 10 kerrosta joustinneuletta (1 o, 1 n).

Päättele italialaisella päättelyllä, seuraavasti:



Katkaise lanka siten, että sitä jää noin 3 kertaa joustinreunan leveys. Pujota lanka tylppään neulaan.

1. Vie neula vasemman puikon 1. silmukan läpi, niin kuin neuloisit nurin, vedä lanka läpi.

2. Tuo neula 1. ja 2. silmukan välistä takaa eteen.

3. Vie neula 2. silmukan läpi edestä taakse.

4. Vie neula 1. silmukkaan niin kuin neuloisit oikein ja nosta silmukka puikolta.

5. Vie neula silmukkaan oikealta vasemmalle työn etupuolella, 2. silmukan etureunaan, vedä lanka silmukoiden läpi.

6. Vie neula 1. silmukkaan niin kuin neuloisit nurin ja nosta silmukka puikolta.

Toista kohtia 2–6, kunnes kaikki silmukat on päätelty. Päättele langanpäät kunnolla.

ETUKAPPALE

Ota lanka odottavien silmukoiden oikealle puolelle ja luo 1 silmukka kerroksen alkuun. Neulo odottavat silmukat ja luo vielä 1 silmukka kerroksen loppuun.

Etukappaleessa on nyt 93 (101) 109 (119) 129 (141) 149 (161) silmukkaa.

Seuraava krs (nurja puoli): Neulo 16 (20) 24 (29) 29 (35) 39 (45) n, kiinnitä merkki, neulo 61 (61) 61 (61) 71 (71) 71 (71) n, kiinnitä merkki ja neulo kerros nurin loppuun.

Jatka sileää neuletta ja intarsiaa ja neulo kaavion mukaan, kunnes kaikki kaavion 60 (60) 60 (60) 71 (71) 71 (71) kerrosta on neulottu. Viimeinen kerros on nurjalta puolelta.

Neulo 4 (6) 6 (8) 8 (10) 10 (10) kerrosta sileää neuletta pohjavärillä. Poista silmukkamerkit ensimmäisellä kerroksella. Lopeta nurjan puolen kerroksella.

Vaihda työhön 4 mm puikot.

Joustinreuna

Neulo 10 kerrosta joustinneuletta (1 o, 1 n).

Päättele italialaisella päättelyllä kuten takakappale.

Viimeistely

Ompele ääriviivat jokaisen ”kuvan” ympärille jälkipistoin.

Ompele sivusaumat vuoropistoin.



HIHAT

Siirrä hihan 55 (61) 63 (67) 75 (75) 83 (89) silmukkaa takaisin 4,5 mm puikoille.

Aloita kainalon keskeltä ja poimi työn oikealta puolelta 2 (3) 4 (4) 4 (4) 4 (4) silmukkaa vartalon uusista silmukoista, neulo odottavat silmukat oikein ja poimi toiset 2 (3) 4 (4) 4 (4) 4 (4) silmukkaa kainalon keskelle asti = 59 (67) 71 (75) 83 (83) 91 (97) silmukkaa.

Kiinnitä kerrosmerkki ja yhdistä kerros.

Neulo sileää neuletta suljettuna neuleena, kunnes hihan pituus on 8 (8) 9 (9) 10 (10) 12 (12) cm mitattuna kainalosta.

Kavennuskerros: Siirrä kerrosmerkki, 1 o, 2 kiertäen oikein yhteen, neulo oikein, kunnes jäljellä on 3 s, 2 o yhteen, 1 o.
Neulo 10 (10) 9 (9) 8 (8) 7 (7) kerrosta oikein.

Toista nämä 11 (11) 10 (10) 9 (9) 8 (8) kerrosta vielä 4 (4) 5 (5) 6 (6) 7 (7) kertaa = 49 (57) 59 (63) 69 (69) 75 (81) silmukkaa.

Hihan pituus on nyt noin 26 (26) 30 (30) 31 (31) 33 (33) cm.

Vaihda työhön 4 mm puikot.



Seuraava krs: Neulo oikein, kunnes jäljellä on 2 s, 2 o yhteen = 48 (56) 58 (62) 68 (68) 74 (80) silmukkaa.

Joustinreuna

Neulo 10 kerrosta joustinneuletta (1 o, 1 n).

Päättele italialaisella päättelyllä, seuraavasti:
Katkaise lanka niin, että lankaa jää noin 3 kertaa joustinreunan ympärys. Pujota lanka tylppään neulaan.

1. Vie neula vasemman puikon 1. silmukan läpi, niin kuin neuloisit nurin, vedä lanka läpi.
2. Tuo neula 1. ja 2. silmukan välistä takaa eteen.
3. Vie neula 2. silmukan läpi edestä taakse.
4. Vie neula 1. silmukkaan niin kuin neuloisit oikein ja nosta silmukka puikolta.
5. Vie neula silmukkaan oikealta vasemmalle työn etupuolella, 2. silmukan etureunaan, vedä lanka silmukoiden läpi.
6. Vie neula 1. silmukkaan niin kuin neuloisit nurin ja nosta silmukka puikolta.

Toista kohtia 2–6, kunnes vasemmalla puikolla on 1 nurja silmukka jäljellä.

Päättäminen:

7. Vie neula oikealta vasemmalle etupuolella, ensimmäiseen pääteltyyn silmukkaan, vedä lanka läpi.
 8. Niin kuin kohta 6.
- Päättele langanpäät kunnolla.

Neulo toinen hiha samoin.

VIIMEISTELY

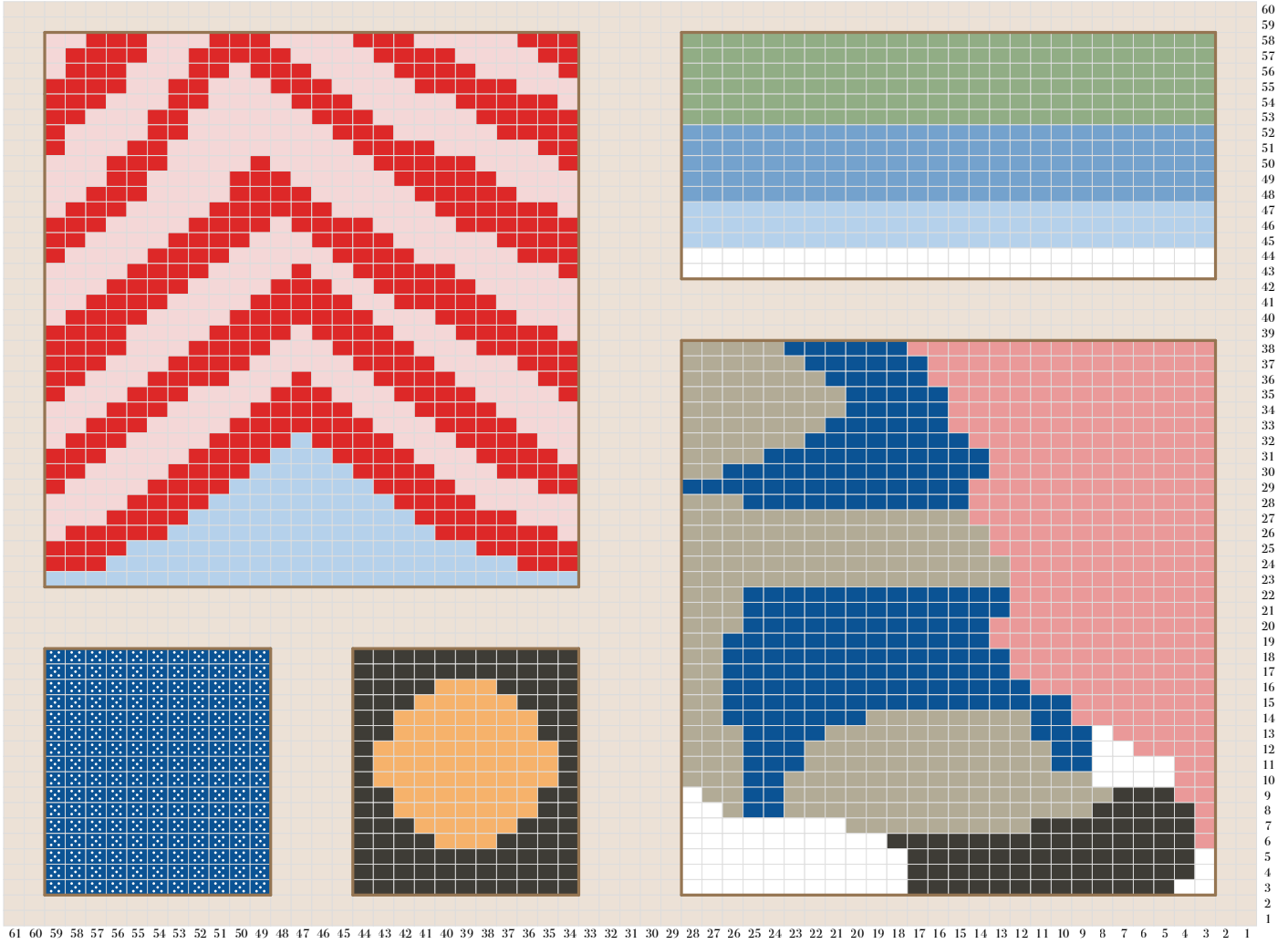
Päättele kaikki langat.

Ompele tarvittaessa kumilanka pääntielle niin, että se pitää muotonsa käytössä.

Pese neule langan vyötteen mukaisesti ja aseta kuivumaan tasolle pyyhkeen päälle.



Kaavio - XS, S, M ja L





Kaavio - XL, 2XL, 3XL ja 4XL

