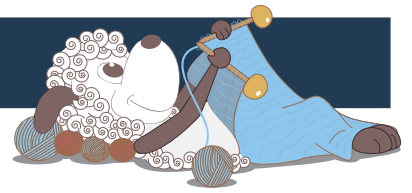


Lille Alvi - ein schöner Kinderpulli



Design: Hanne Pjedsted

Ein schöner, traditioneller Pulli mit Raglanärmeln inspiriert von Bauernmustern und Vibeke Linds nordischen Mustern. Das hochwertige Arwetta Classic Garn kann in der Maschine gewaschen werden. Durch das Rundstricken entstehen kaum Näharbeiten.

Deutsch 2. Ausgabe - Oktober 2014 © Filcolana A/S
Deutsch Übersetzung: Martine Henze

Material

Arwetta Classic von Filcolana in 2 Farben: 100 (150) 150 (200) 200 (250) g Grundfarbe (hier hellgrau Melange Farbe 954) samt 100 (100) 150 (150) 200 (200) g Musterfarbe (hier Anthrazit Melange Farbe 956)
Rundnadeln 2,5 mm und 3 mm, 60 cm oder evt. 80 cm (für die größten Größen) und Nadelspiel 3 mm für die Ärmel samt eine kleine Rundnadel 2,5 mm für die Halskante. Markierungsfäden in Kontrastfarben. Maschenhalter.

Größen

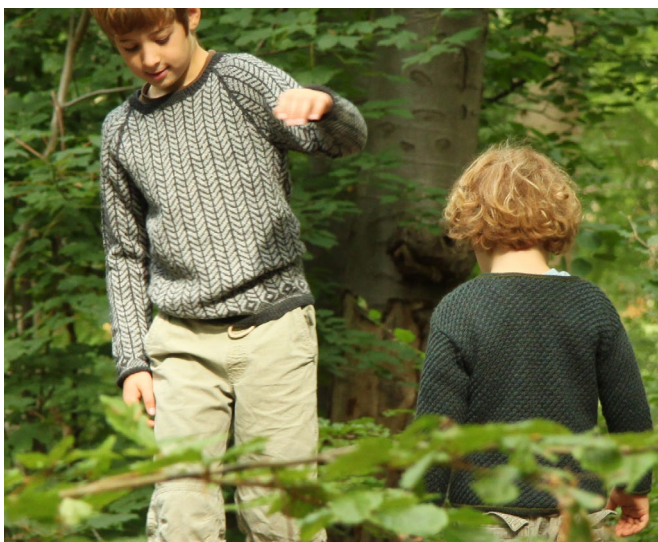
4 Jahre/Gr. 104, (6 Jahre/Gr. 116), 8 Jahre/Gr. 128, (10 Jahre/Gr. 140), 12 Jahre/Gr. 152, (14 Jahre/Gr. 156)

Maße

Brustweite: 56 (60) 64 (70) 76 (80) cm
Oberweite: 64 (64) 72 (80) 88 (88) cm
Ärmellänge bis zum Armausschnitt:
32 (35) 38 (40) 42 (44) cm
Länge bis zum Armausschnitt:
25 (28) 32 (34) 36 (39) cm

Maschenprobe

30 M und 38 R glatt im Muster mit Nadeln 3 mm = 10 x 10 cm.



Arbeitsanleitung

Den Pulli bis zum Armausschnitt rund stricken, dann einige M abk. Ärmel stricken, in den Ausschnitt setzen und weiter die gesamte Arbeit mit Raglanabnahmen bis zum Halsausschnitt stricken. Am Vorderteil M für den Hals abk und hin und zurück weiterstricken.

Vorder- und Rückenteil

192 (192) 216 (240) 264 (264) M mit Rundnadeln 2,5 mm mit Musterfarbe (Anthrazit) anschl und 6 (6) 7 (7) 8 (8) R Bündchen 1 re, 1 li stricken.
Zu Nadeln 3 mm wechseln und glatt nach Diagramm stricken. Eine Markierung am Reihenanfang und nach

96 (96) 108 (120) 132 (132) M für die „Seitennähte“ setzen (Die 1. M nach der Markierung ist Anthrazit und „Seitennaht“).

Weiter im Fischgrätmuster nach Diagramm stricken, bis die Arbeit 25 (28) 32 (34) 36 (39) cm misst. Jetzt auf beiden Seiten für den Armausschnitt 11 M wie folgt abk: 5 M vor und 5 M nach den Markierungen plus Seitennaht (alle Gr.). Jetzt ist zwischen 2 senkrechten, anthrazitgrauen M im Muster abgekettet. Arbeit ruhen lassen und Ärmel stricken.

Ärmel

48 (48) 52 (52) 60 (60) M mit Nadelspiel 3 mm mit Anthrazit anschl und 6 (6) 7 (7) 8 (8) R Bündchen 1 re, 1 li stricken. Reihenanfang markieren. Jetzt glatt im Muster nach Diagramm stricken und in der 1. R auf 60 (60) 60 (60) 72 (72) M zun, also 3 (3) 2 (2) 3 (3) M je Nadel.

Die 1. Musterborte (= 12 R) nach Diagramm stricken. In der 12. R genau vor Reihenanfang 1 M zun, diese M ist Anthrazit!(Die 2 anthrazitgrauen M bilden die Ärmelnähte, alle Abnahmen an beiden Seiten dieser Naht vornehmen).

Weiter nach Diagramm Fischgrätmuster stricken (4x wiederholen) und gleichzeitig jede 4. R (abwechselnd jede 4. und 5. R) abwechselnd jede 4. und 5.R (jede 5. R) jede 5. R (abwechselnd jede 5. und 6. R) nach der ersten und vor der letzten M 1 M zun, insgesamt 17 (17) 23 (23) 23 (23) x (= 95 (95)107 (107) 119 (119) M.

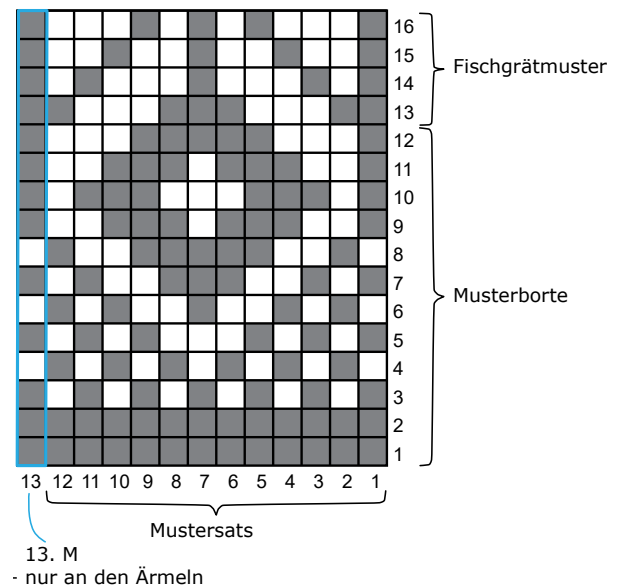
Nach 32 (35) 38 (40) 42 (44) cm mit derselben Muster wie im Vorder- und Rückenteil abschließen und gleichzeitig für den Armausschnitt 10 M (alle Gr.) auf beiden Seiten der Ärmelnaht abk, so dass das Muster symmetrisch ist und je eine anthrazitgraue M an beiden Seiten des Armausschnitts ist (= 85 (85) 97 (97) 109 (109) Ärmelm). Die Ärmelm in den Armausschnitt des Vorder- und Rückenteils einsetzen, einen zweiten Ärmel genauso stricken und einsetzen.

Raglan

4 Markierungen in die Übergänge von Ärmeln zu Vorder- und Rückenteil setzen (zwischen die 2 anthrazitgrauen M), Reihenanfang zwischen rechtem Ärmel und Rücken markieren! Jetzt liegen im Ganzen 340 (340) 388 (412) 460 (460) M auf der Nadel.

Die Raglanärmel wie folgt abn: *Bis 2 M vor die 1. Markierung stricken, 2 re zus und 1 ü-abn, beides mit Anthrazit. * Von * bis * bei allen 4 Markierungen wiederholen (= 8 M abgenommen). Raglanabnahmen wie folgt wiederholen: Gr. 4 Jahre: 4 x jede R, danach jede 2. R im Ganzen 18 x (= 196 M)
Gr. 6 Jahre: jede 2. R im Ganzen 18 x (=196 M)
Gr. 8 Jahre: 4 x jede R, danach jede 2. R, im Ganzen 21 x (= 220 M)Gr. 10 Jahre: jede 2. R im Ganzen 22 x (=236 M)
Gr. 12 Jahre: 4 x jede R, danach jede 2. R im Ganzen 25 x (=260 M)Gr. 14 Jahre: jede 2. R im Ganzen 25 x (= 260 M)

Diagramm



Mit einer R ohne Abnahmen abschließen (alle Gr). Faden am Reihenanfang abschneiden und die mittleren 19 (21) 23 (25) 27 (27) M des Vorderteils für den Halsausschnitt auf einen Maschenhalter setzen. Die nachfolgenden M hin und zurück im Muster stricken und dabei weiter in jeder R auf der rechten Seite die Raglanabnahmen vornehmen. Für den Halsausschnitt in beiden Seiten je 4, 2 und 2 M und 1 M abk, bis alle M des Vorderteils abgekettet oder abgenommen sind (alle Gr.). Die restlichen M auf der Rundnadel ruhen lassen.

Halskante

Mit einer kleinen Rundnadel 2,5 von rechts M wie folgt mit Anthrazit aufn: die ruhenden M von Rundnadel und Maschenhalter stricken, 1 M für jede abgekettete M aufn. Es muss eine gerade Maschenzahl ergeben, ca. 136 (140) 148 (160) 164 (168) M.
6 (6) 7 (7) 8 (8) R Bündchenmuster 1 re, 1 li mit Anthrazit stricken.
Im Bündchenmuster lose abk, evt. eine größere Nadel verwenden.

Zusammensetzen

Alle Fäden vernähen. Nähte unter den Ärmeln mit Maschenstich zusammennähen. Arbeit leicht dämpfen oder waschen, vorsichtig schleudern und liegend trocknen lassen.